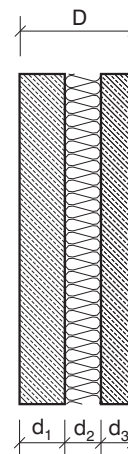
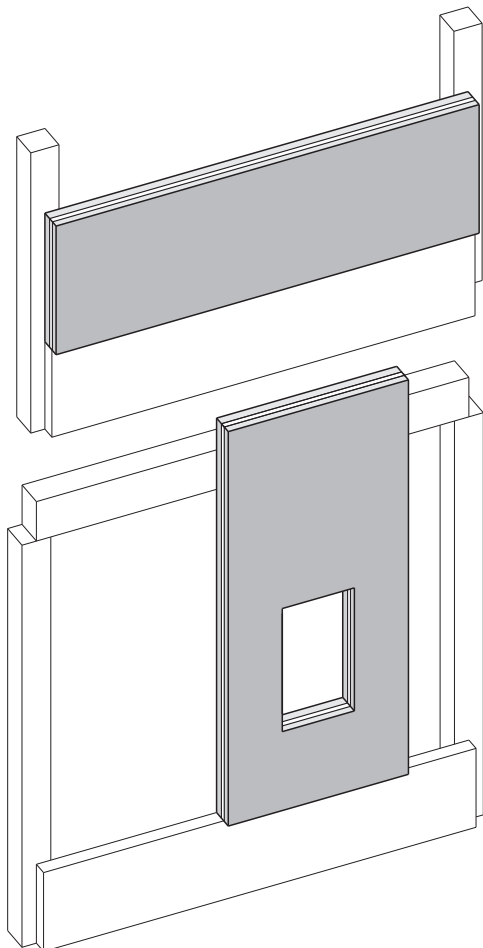


LANG - SANDWICH - FASSADENPLATTEN

(dreischalige Wandplatten)

als nichttragende Fassade oder mit tragender Innenschale



Andere Wandstärken
als Sonderausführung!

D	d ₁	d ₂	d ₃	U-Wert	
				von	bis
Stärke ges.				W/m ² K	
Tragschicht					
Wärmedämmung					
Vorsatzschicht					
cm					
23	10	6	7	0,587	0,512
25	10	8	7	0,457	0,396
	12	6	7	0,587	0,512
28	11	10	7	0,373	0,323
	13	8	7	0,457	0,396
	15	6	7	0,587	0,512
30	13	10	7	0,373	0,323
	15	8	7	0,457	0,396

- Abmessungen: Tragschale: $\leq 10,00$ m lang und $\leq 3,30$ m hoch
oder $\leq 3,30$ m breit und $\leq 10,00$ m hoch
- Vorsatzschale: größte Länge oder Höhe 6,50 m
- Kanten: gefast 1,0 / 1,4 / 1,0 cm
- Oberflächen: Außenschale: glatter Sichtbeton, Strukturbeton, Waschbeton, gestockt, sandgestrahlt mit und ohne Sonderkörnung, Fotobeton, Einfärbungen abgezogen bzw. geglättet
- Innenschale:
- Wärmedämmung: EPS (Normalausführung), XPS, Polyurethan; druckfeste Stein- oder Glaswolle, etc.
- Betondeckung: außen $\geq 3,0$ cm innen $\geq 2,0$ cm
- Befestigung: Platten unten auf Frostschräge aufstehend und übereinander montiert bzw. auf Säulenkonsolen aufstehend und mit verz.- oder Edelstahl - Beschlagen gegen H-Kräfte an Frostriegeln, Säulen, Träger, Decken, etc. befestigt
- Wandstärken, Fugenausbildungen
Randausbildungen, Aussparungen: nach Detailplanung und Statik
- Betongüte: C30/37 nach ÖNORM B4710-1
- Stahlgüte: Bst 550, M550
- Brandwiderstandsklasse: F30-F90 nach ÖNORM B3800 (je nach Verfugung)
- Dimensionen und Bewehrung nach projektbezogener statischer Berechnung
Sonderausführungen und -querschnitte auf Anfrage