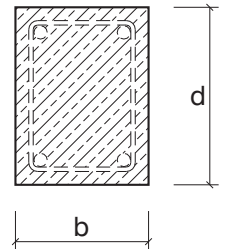
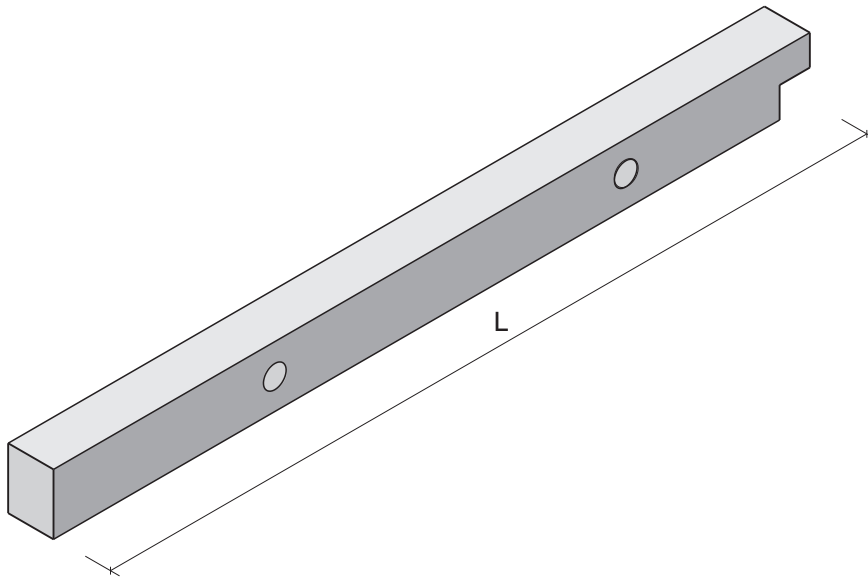



## LANG - RECHTECKTRÄGER

als Unterzug für Geschoss- oder Dachdecken



		Masse in cm					
		d					
b	20						
	30						
	40						
	50						
	60						
	70						
	80						

 Vorzugsmaße

Längen L:	≤ 20,0 m (Gewicht beachten)
Lagerung:	auf Neopren - Lager
Kanten:	gefast 1,5 / 1,5 / 2,1 cm
Oberflächen:	3 Seiten geschalt, Oberseite abgezogen
Betondeckung:	≥ 2,5 cm (3,0 cm auf Hauptbewehrung)
Auflagerausklinkungen, Ausparungen, Überhöhungen:	nach Detailplanung und Statik
Betongüte:	C25/30 bis C50/60 nach ÖNORM B4710-1
Stahlgüte :	Bst 550
Brandwiderstandsklasse:	F90 nach ÖNORM B3800

Dimensionen und Bewehrung nach projektbezogener statischer Berechnung  
Sonderausführungen und -querschnitte auf Anfrage