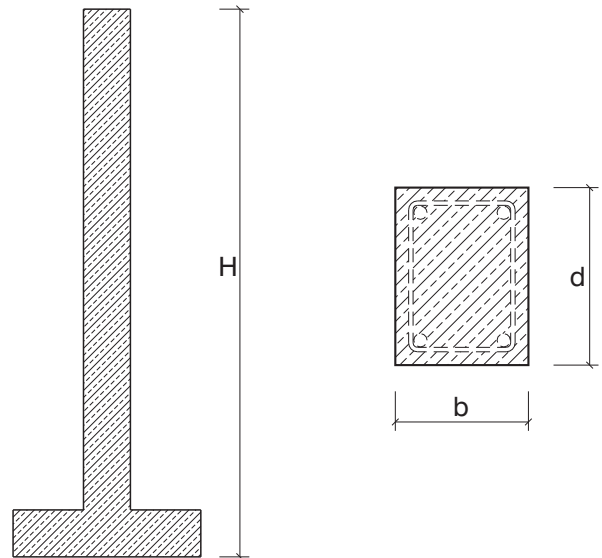
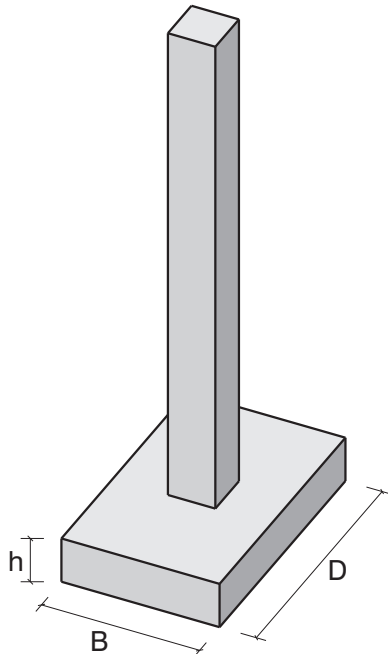


LANG - RECHTECKSTÜTZEN  
MIT ANBETONIERTEM FUNDAMENT



MASSTABELLE

Säulenbreite b:	30, 40, 50 cm
Säulentiefe d:	30, 40, 50, 60 cm
Fundamentbreite B:	80 - 250 cm
Fundamentlänge D:	100 - 300 cm
Höhe Fundamentplatte h:	30 - 50 cm

Stützenlänge (höhe):

$H \leq 10,0 \text{ m}$

Kopfausbildung:

eben, Gabelkopf, mit Anschlussbewehrung, etc.

Kanten:

gefast 1,5 / 1,5 / 2,1 cm

Oberflächen:

3 Seiten geschalt, 1 Seite geglättet

Betondeckung:

$\geq 2,5 \text{ cm}$  (3,0 cm auf Hauptbewehrung)

Konsolen, Einbauteile,  
Ausparungen:

nach Detailplanung und Statik

Betongüte:

C25/30 bis C50/60 nach ÖNORM B4710-1

Stahlgüte:

Bst 550

Brandwiderstandsklasse:

F90 nach ÖNORM B3800

Dimensionen und Bewehrung nach projektbezogener statischer Berechnung  
Sonderausführungen und -querschnitte auf Anfrage